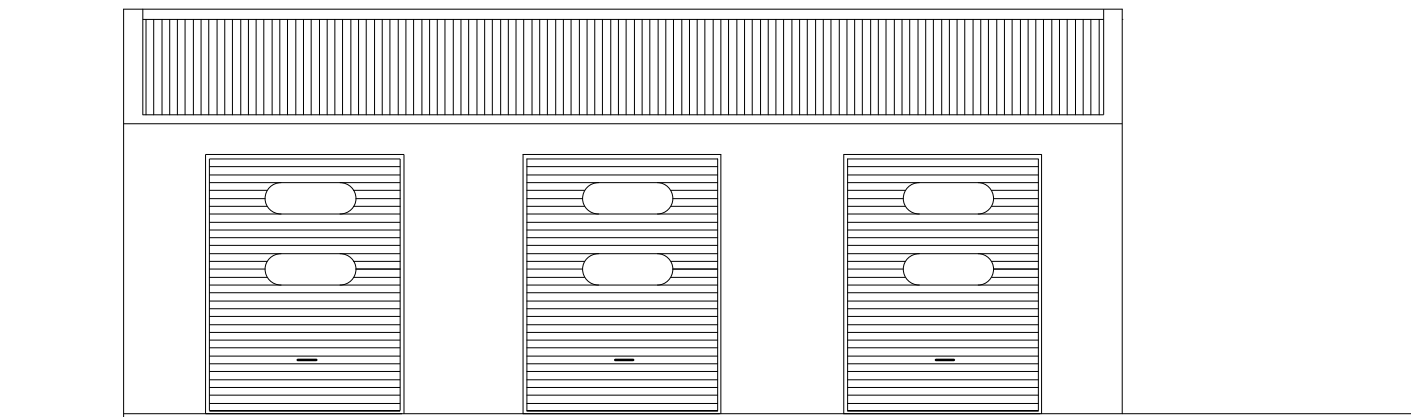


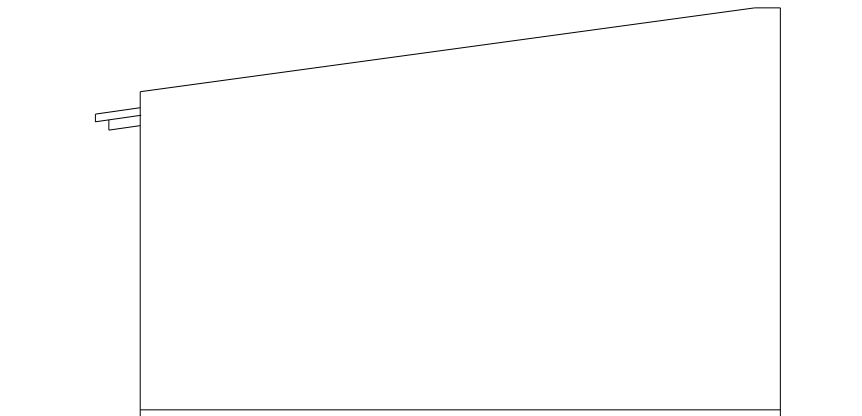
ELEWACJE



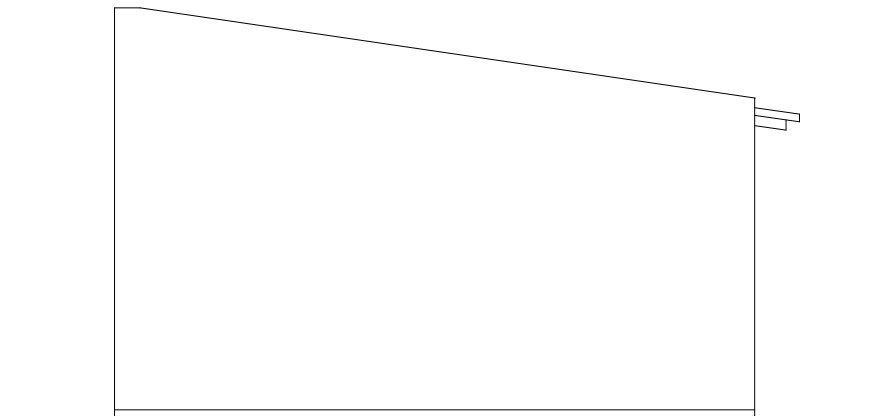
PÓŁNOCNA



POŁUDNIOWA



WSCHODNIA



ZACHODNIA

					Zadanie Inwestycyjne:				
					BUDYNEK GARAŻU w Zwoleniu				
Opracował:					Adres obiektu:				
					ZWOLEŃ DZ. NR. 6111/9				
Opracował:					Inwestor:				
					Samodzielny Publiczny Zespół Zakładów Opieki Zdrowotnej w Zwoleniu dz. nr. 6111/9				
	Imię i nazwisko:		Nr upr.:	Data:	Podpis:	Treść rysunku:		Skala:	Nr rys.:
	Branża:					RZUT DACHU		1:100	2
architektura, konstrukcja									