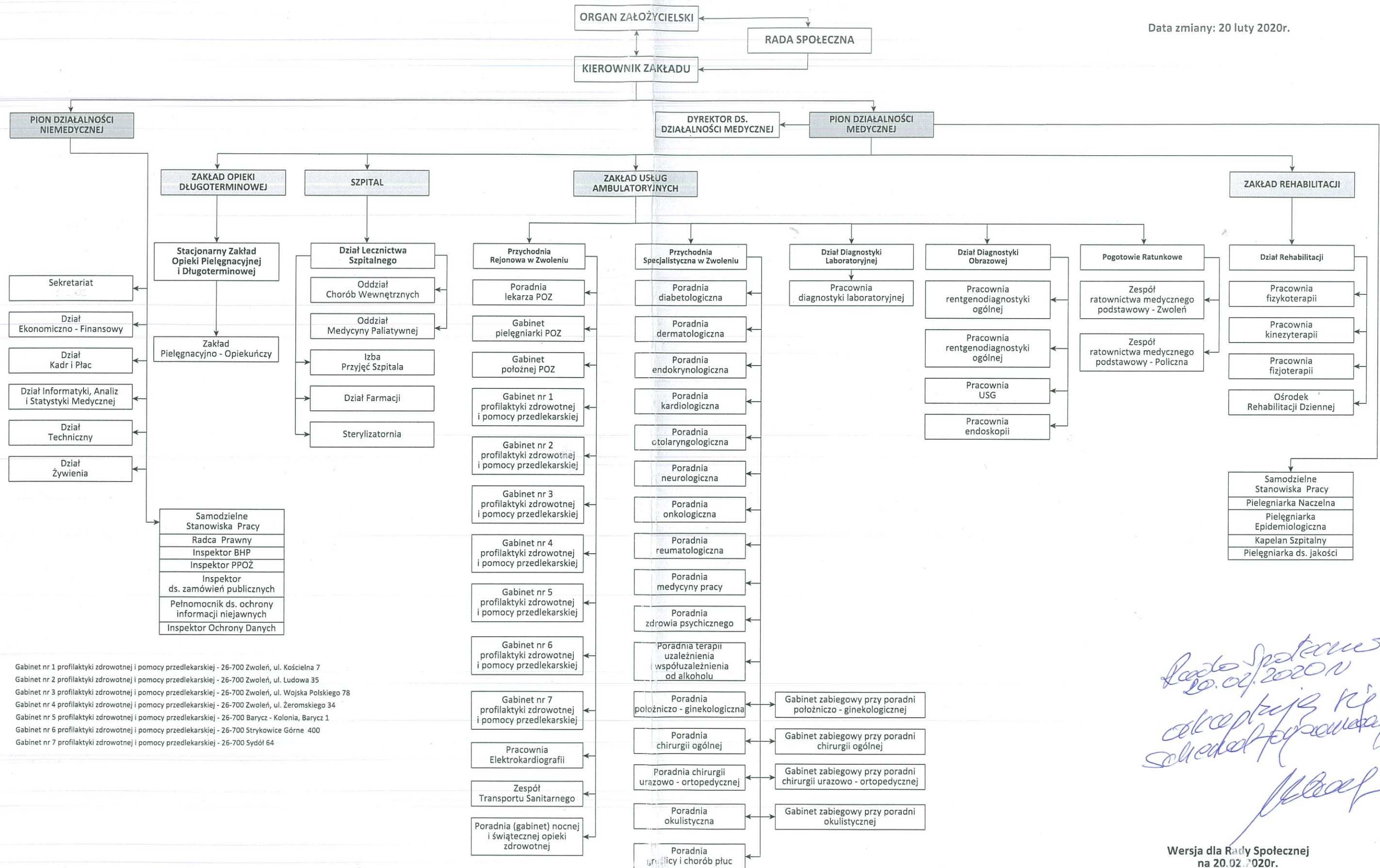


SCHEMAT ORGANIZACYJNY SAMODZIELNEGO PUBLICZNEGO ZESPOŁU ZAKŁADÓW OPIEKI ZDROWOTNEJ W ZWOLENIU

Data zmiany: 20 luty 2020r.



Gabinet nr 1 profilaktyki zdrowotnej i pomocy przedlekarskiej - 26-700 Zwoleń, ul. Kościelna 7
 Gabinet nr 2 profilaktyki zdrowotnej i pomocy przedlekarskiej - 26-700 Zwoleń, ul. Ludowa 35
 Gabinet nr 3 profilaktyki zdrowotnej i pomocy przedlekarskiej - 26-700 Zwoleń, ul. Wojska Polskiego 78
 Gabinet nr 4 profilaktyki zdrowotnej i pomocy przedlekarskiej - 26-700 Zwoleń, ul. Żeromskiego 34
 Gabinet nr 5 profilaktyki zdrowotnej i pomocy przedlekarskiej - 26-700 Barycz - Kolonia, Barycz 1
 Gabinet nr 6 profilaktyki zdrowotnej i pomocy przedlekarskiej - 26-700 Strykowice Górne 400
 Gabinet nr 7 profilaktyki zdrowotnej i pomocy przedlekarskiej - 26-700 Sydół 64

Radca Społeczny
 20.02.2020r
akceptacja RP
Solceda
[Signature]

Wersja dla Rady Społecznej na 20.02.2020r.